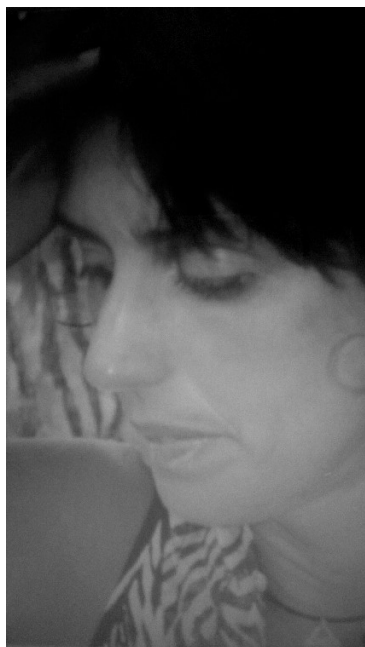




**MUSEO DELLA VALLE**  
Fondazione Polli-Stoppani. Onlus



16 dicembre 2017 - 7 gennaio 2018  
da martedì a domenica  
(9-12 14-17)

**INGRESSO LIBERO**

24019 **ZOGNO** via Mazzini, 3  
0345 91473  
[www.museodellavalle.it](http://www.museodellavalle.it)  
[museodellavallezogno@virgilio.it](mailto:museodellavallezogno@virgilio.it)

Paesaggi, alberi, modelli per suggerire astrazioni e linguaggi diversi, ricerche anche di materiali espressivi che preannunciano traguardi nuovi. Le immagini che si creano hanno l'ambizione di essere realtà autonome, dove ogni riferimento si perde all'interno di una figurazione indefinita.

(A. Verdi)

**cartorlandini**  
Zogno (Bg) [www.cartorlandini.com](http://www.cartorlandini.com)

**m** FONDAZIONE DELLA  
COMUNITA'  
BERGAMASCA ONLUS

## *Oltre* di Daniela Zanchi



Inaugurazione ed aperitivo  
sabato 16 dicembre 2017 ore 16



**Stagioni**  
acrilico cm. 40x40



**Stagioni**  
acrilico cm. 40x40



**Daniela Zanchi** (Zogno, 1972) si è diplomata al Liceo Artistico a Bergamo, dove poté sviluppare la sua passione per il disegno grazie allo studio dell'arte contemporanea e all'apprendimento di tecniche espressive sotto la guida di docenti, tra cui il salentino Mario Calcagnile, pittore e scultore di fama internazionale. Ha proseguito, quindi, un suo percorso di maturazione artistica confrontandosi con i grandi protagonisti dell'arte astratta, quali Kandinsky e Klee, e studiando le tecniche del disegnatore e fumettista Milo Manara. In un preciso momento la vita le ha chiesto di guardare "OLTRE": la forza e la volontà di capire, di riuscire a comunicare e di liberare il suo stato d'animo sono passate anche attraverso il colore. Colore divenuto valvola di sfogo, passione piacevole, possibilità di rivivere il proprio passato e di aprirsi all'incognita del futuro con determinazione e con la scelta di dedicarsi ancora alla sperimentazione di nuove tecniche artistiche sotto la guida di scelti maestri, come lo scultore Alessandro Verdi. L'artista ha scelto il Museo della Valle di Zogno per la sua prima esposizione di una selezione significativa della sua opera. La mostra d'arte *Oltre*, allestita con la collaborazione del maestro Verdi, è da lei dedicata ai figli Martina e Marcello.